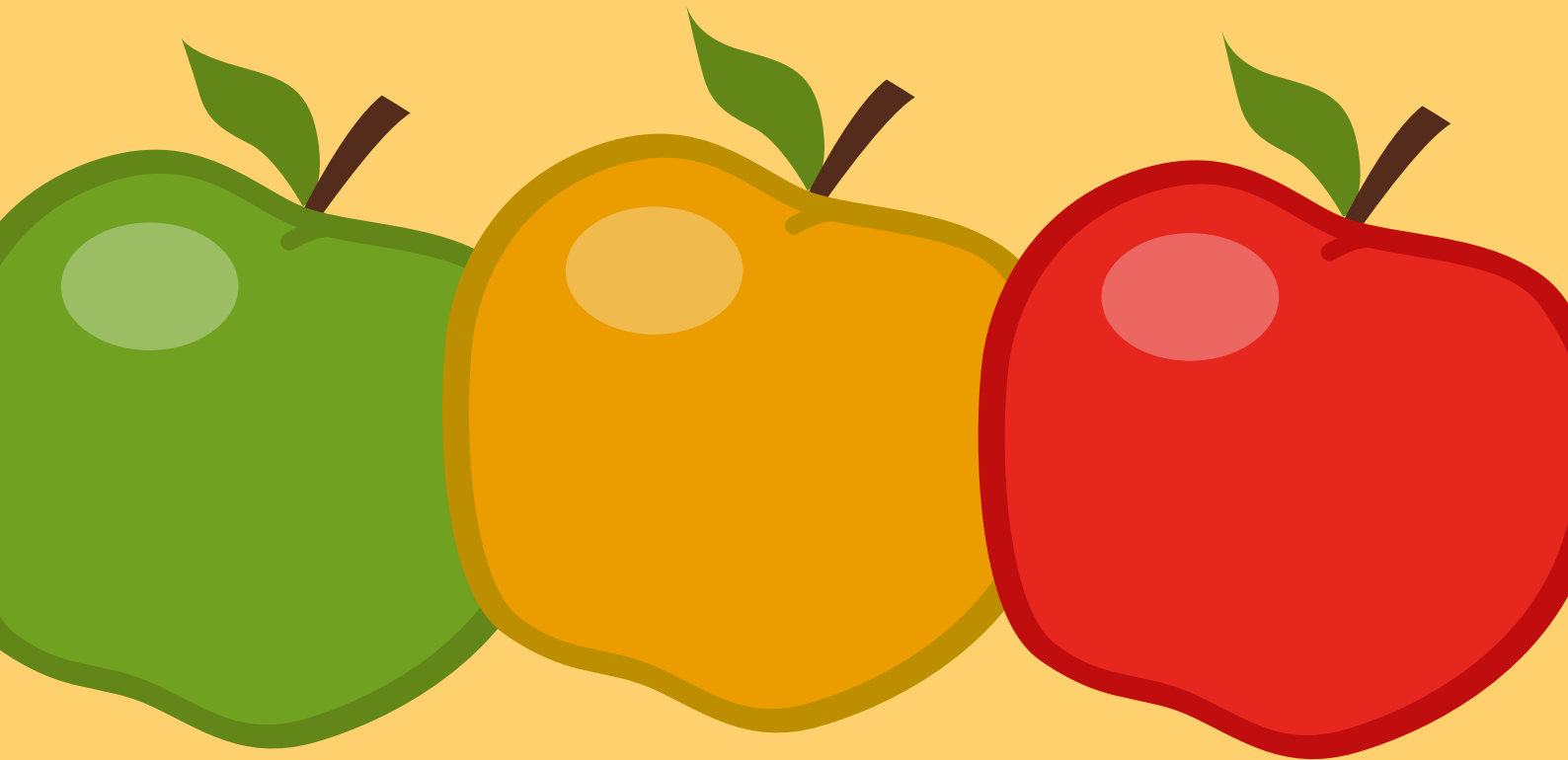


**Herbstliches Obstwiesenfest
mit Sammelstelle für bergische Äpfel
Gaststätte Eierkaal
Dörpholz 8, Remscheid-Lennep
Sonntag, 24. September 2023, 11–17 Uhr**

Erntezeit!



Herbstzeit-Erntezeit-Festzeit

Der „Arbeitskreis Obstwiesen Bergisches Städtedreieck“ lädt Sie am Sonntag, dem 24. September 2023, herzlich zum Herbstlichen Obstwiesenfest nach Remscheid ein. Gefeiert wird das Fest erstmalig in Lennep - auf dem Gelände der Gaststätte Eierkaal mit angrenzender Obstwiese, uriger Scheune für das Erzähltheater, Ponystall und der gemütlichen Gaststätte mit Biergarten. Wie gewohnt gibt es einen guten Mix aus altbewährten und neuen Ständen und ein abwechslungsreiches Rahmenprogramm für Kinder, Jugendliche und Erwachsene rund um das Thema „Streuobstwiese“. Veranstalterin ist die Stadt Remscheid.

Unsere Informationsveranstaltung

Sie wollen einen Obstbaum pflanzen oder Ihren vorhandenen Bestand pflegen? Schauen, welche Sorte zu Ihnen und Ihrer Wiese passt? Tafelobst von Streuobstwiesen probieren und kaufen? Dann kommen Sie vorbei! Lassen Sie sich von erfahrenen Experten zeigen, wie ein Baumschnitt fachgerecht durchgeführt wird. Informieren Sie sich zu unterschiedlichsten Themen wie Pflege und Pflanzung, die richtige Obstsortenwahl, Lagerung und Verwertung und vieles mehr.

Unsere Sammelstelle

Sollten Sie von Ihrer Obstwiese oder aus Ihrem Obstgarten Äpfel übrig haben können Sie diese gerne an unserer festbegleiteten Sammelstelle am kleinen Parkplatz neben der Obstwiese abgeben. Für 100 kg gutes, ungespritztes Obst erhalten Sie 15 Euro. Wichtig: Die Äpfel müssen unbehandelt, ohne Faulstellen und pflückfrisch sein (max. 3 Tage gelagert) - und sie dürfen nicht verdreckt sein.





Unser Fest

- **11.00 Uhr** Begrüßung und Eröffnung mit Oberbürgermeister Burkhard Mast-Weisz
- **12.00, 13.00 und 15.00 Uhr** Was summt da? Fabelhafte Geschichten aus der Natur (Erzähltheater für Kinder ab 4 Jahren und die ganze Familie, von und mit Susanne Tiggemann) (Scheune)
- **13.00 und 15 Uhr** Demonstration Obstbaumschnitt (Obstwiese)
- **14.00 Uhr** Ernteaktion auf der Obstwiese mit anschließendem Saftpresen (Kinder sollten möglichst einen Fahrradhelm gegen herunterfallende Äpfel mitbringen)

Außerdem:

- Große Apfelsortenausstellung
- Vorstellung der neuen Obstbaumwart/innen im Bergischen Städtedreieck
- Vielfältige Angebote für Kinder, Jugendliche und Erwachsene, z.B. Apfelabitur, Holzanhänger basteln u.v.m.
- Verschiedene Informationsstände rund ums Obst, die Obstwiesen und die Natur im Bergischen Städtedreieck
- Interessante Verkaufsstände, z.B. Tafelobst verschiedener regionaltypischer Sorten, regionale Produkte von Gut Kremershof, Schafprodukte, Honig vom örtlichen Imker, Obstgehölze etc.
- Spezialitäten aus der Region – probieren Sie z.B. bergisch pur-Würstchen, hausgemachte Suppe, selbstgebackenen (Apfel)-Kuchen, bergische Waffeln und Streuobstwiesen-Apfelsaft!



Wie kommen Sie zum Obstwiesenfest?

Anfahrt mit dem ÖPNV:

Von Solingen: Regionalzug R 47 Richtung Remscheid-Lennep, S-Bahn S 7 Richtung Wuppertal Hbf, jeweils Ausstieg Bahnhof RS-Lennep. **Von Wuppertal:** S-Bahn S 7 Richtung Solingen Hbf, Ausstieg Bahnhof RS-Lennep. Von dort mit dem Anrufsammeltaxi (AST) stündlich (10.52 Uhr, 11.52 Uhr, usw.) zur Haltestelle „Dörpholz, Remscheid“, Anmeldung mindestens 30 Minuten vor der Abfahrt erforderlich (Tel. 02191 16-4848). Ticketpreis: 3,00 Euro pro Fahrt (Zeitkartennutzer 2,40 Euro).

Anfahrt mit dem Auto:

A 1, Ausfahrt RS-Lennep, B 229 Richtung Lennep, über die B 51 Richtung Wermelskirchen, dann an der Ampel in die die L 412 Richtung Radevormwald. Am Eierkaal sind nur sehr begrenzt Parkplätze vorhanden! Bitte benutzen Sie daher den Wanderparkplatz „Dörperhöhe“ an der L 412 (ggb. Straße Dörperhöhe, Hausnr. 22). Dort gibt es einen Shuttle-Service zum Feststandort und zurück.

Anreise mit Fahrrad/E-Bike:

Das Obstwiesenfest ist gut mit Fahrrad oder E-Bike beispielsweise über das schöne Feldbachtal erreichbar. 300m südlich der Ortschaft Oberfeldbach zweigt östlich ein Waldweg bergan zum Eierkaal ab.



Mit freundlicher Unterstützung von:

Bergischer Naturschutzverein (RBN) Solingen, Bergischer Streuobstwiesenverein, Haaner Felsenquelle, NABU Remscheid, Stadt Solingen, Stiftung der Stadtparkasse Remscheid, Weber Fruchtsaftkellerei

Eine Veranstaltung der Stadt Remscheid im Rahmen des Projekts „Obstwiesenförderung Bergisches Städtedreieck“ (Koordination: Arbeitskreis Obstwiesen Bergisches Städtedreieck). Infos: Biologische Station Mittlere Wupper, Tel. 0212 25427-30 und www.bsmw.de

Gedruckt auf
100 % Altpapier

